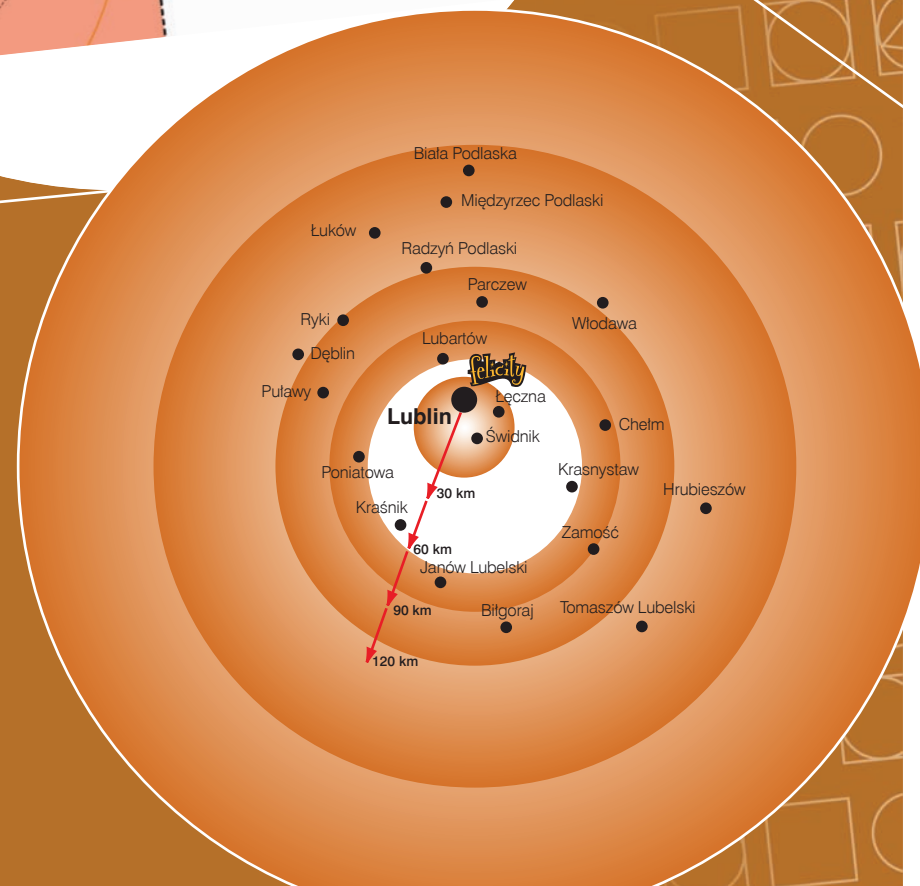
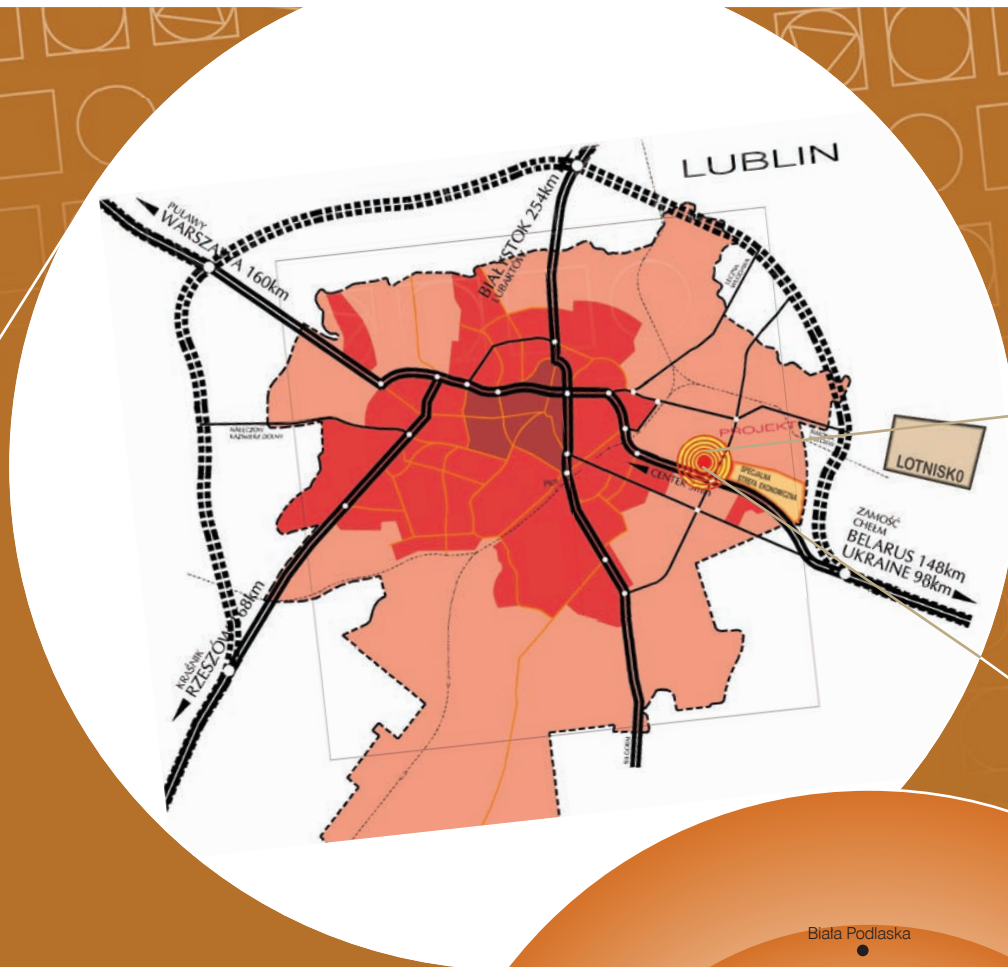




felicity
Szczęście murowane

Wielkie otwarcie
2009

felicity



Centrum handlowe Felicity otwiera przed swoimi Klientami oraz najemcami wyjątkowe możliwości dzięki:

- dogodnej lokalizacji w obrębie dynamicznie rozwijającej się metropolii (1 650 000 mieszkańców w strefie zasięgu),
- unikalnej skali (największy kompleks handlowo-usługowo-rozrywkowy w regionie),
- nowoczesnej architekturze i starannie zaaranżowanej przestrzeni wokół centrum.

Liczba ludności w strefie zasięgu **1 650 000** osób

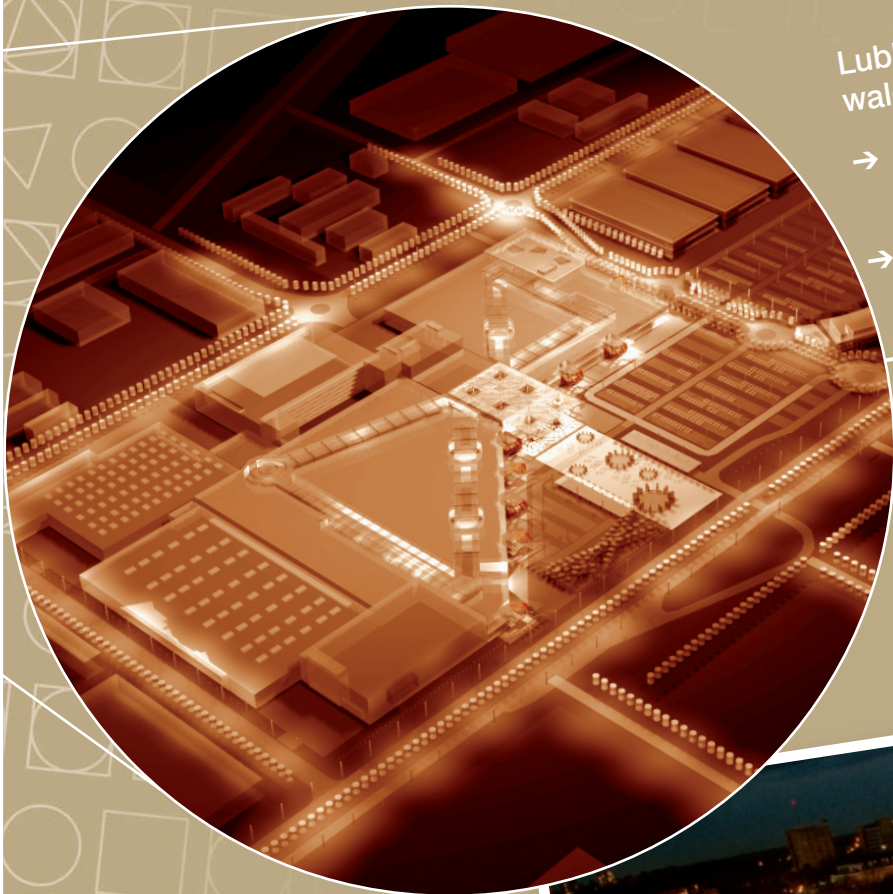


*Felicity
Nauve
Lubliner
Centrum*

*is a mission
to bring
the world
together*

Lublin przyciąga nowe inwestycje dzięki swoim unikalnym walorom gospodarczym. Lublin to metropolia pełna zalet:

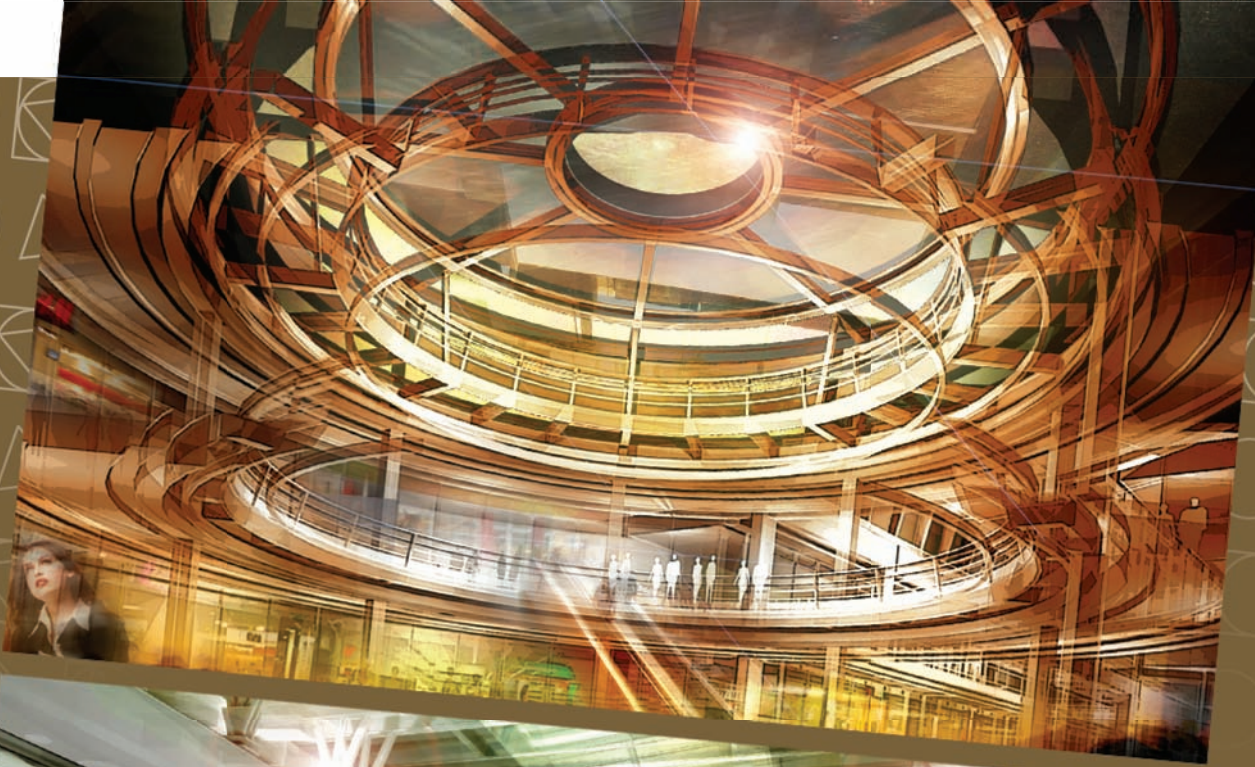
- duże, młode i dynamicznie rozwijające się miasto (356 tys. mieszkańców, ponad 85 tys. studentów z całej Polski),
- ważny ośrodek kontaktów gospodarczych między Wschodem a Zachodem (100 km do granicy z Ukrainą),
- przestrzeń intensywnego rozwoju infrastruktury (lotnisko w Świdniku) i specjalnych stref ekonomicznych oraz ważny ośrodek kulturalny,
- miasto słynne ze swoich zabytków, z których trzy: 700-letnia bazylika Dominikanów, kaplica Trójcy Świętej na Zamku i pomnik Unii Lubelskiej dostały się ostatnio na listę skarbów europejskiego dziedzictwa kulturowego, wyróżnienia równie prestiżowe jak lista UNESCO.



felicity

felicity





felicity

Lokalizacja:

Lublin, dzielnica Felin,
Al. Wincentego Witosa

Całkowita powierzchnia:

125 000 m²

Powierzchnia najmu:

100 000 m²

Najemcy strategiczni:

Hipermarket REAL: 12 700 m²

Leroy Merlin: 11 000 m²

Electro World: 4 000 m²

Multikino (10 sal): 4 000 m²

Galeria handlowa:

ok. 260 sklepów

Kawiarnie, bary, restauracje:

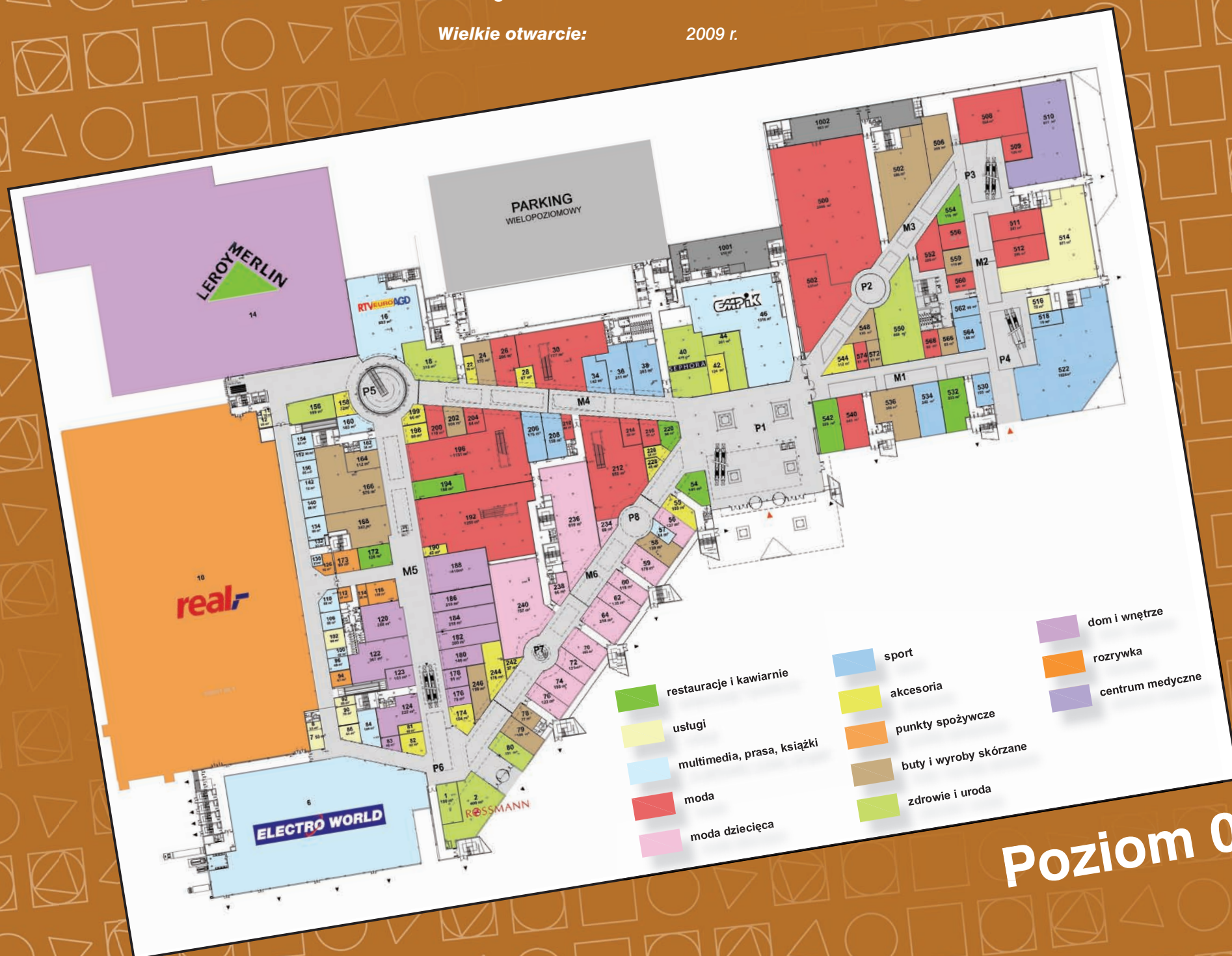
ok. 25

Parking:

ok. 3 000 samochodów

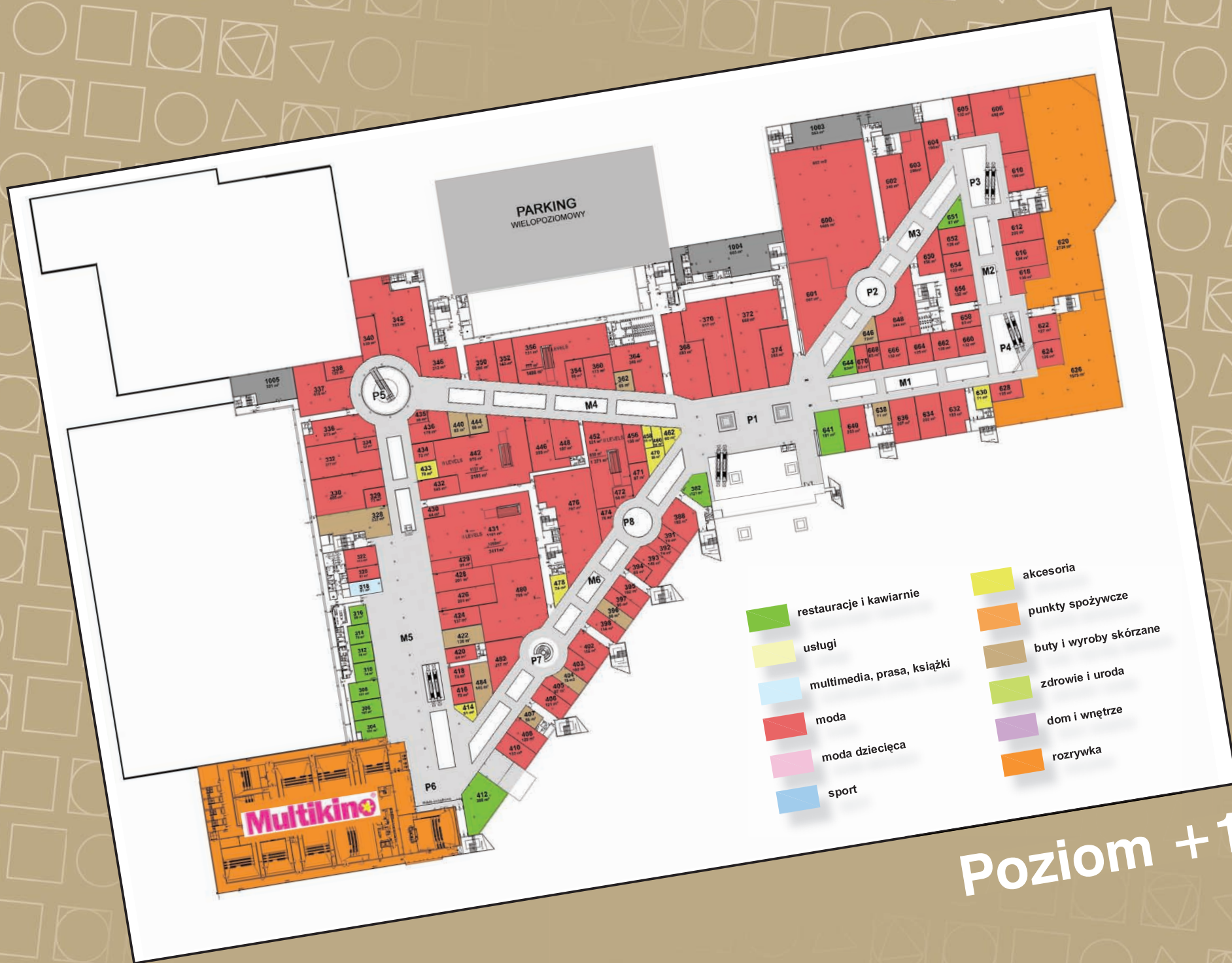
Wielkie otwarcie:

2009 r.



Poziom 0

استیلاں کے لیے
میں نے یہ
کتاب لکھی ہے



Poziom +1

LEROY MERLIN

ELECTRO WORLD

real

EMPIK

coffee
heaven

SEPHORA

5.10.15.

PUMA

VENEZIA



ecco

Reebok

RTVEUROAGD

Multikino

adidas

i wiele innych marek

ROSSMANN

Centrum Handlowe Felin Sp. z o.o., ul. Krakowskie Przedmieście 54, 20-002 Lublin

Investor:
MeinEuropean Land Group
Al. Jerozolimskie 148
02-326 Warszawa

Deweloper:
Gray International
al. Jana Pawła II 80
00-175 Warszawa

Wynajem powierzchni:
Gray International
lease@grayinter.pl
+48 22 435 18 00